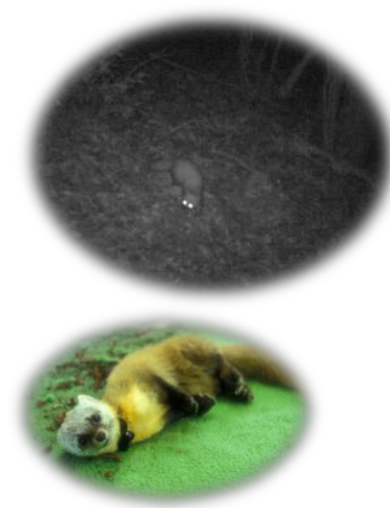


冬の中山の哺乳類調査 参加者募集のお知らせ

南アルプスユネスコエコパークエリアの中山は、水田に囲まれ、身近な里山環境です。そんな中山には、「テン」をはじめ普段はあまり姿を見せない多くの哺乳類が生息しています。

動物たちの痕跡を探したり、センサーカメラに映る様子を見たりしながら、中山周辺にどんな哺乳類が生息しているか調べてみませんか？



● 中山哺乳類調査

日時：令和元年12月18日（水）
9：30～12：00（受付9：00～）
集合：甲斐駒センターせせらぎ駐車場
定員：先着20名様（事前申込制・参加無料）

● プログラム

09：30～10：45 中山の散策（哺乳類の痕跡探し、センサーカメラの回収）
10：45～11：00 甲斐駒センターせせらぎへ移動
11：00～11：45 調査結果の整理（痕跡探しの結果、センサーカメラの画像確認）
哺乳類の頭骨の紹介
11：45～12：00 感想発表、まとめ

※ 注意事項

- ・雨天決行：大雨の場合には、カメラ回収後、画像確認と哺乳類の頭骨の紹介など講習を実施
- ・防寒対策のため、温かい服装、温かい飲み物（水筒）をご用意してご参加ください。
- ・けが防止のため、歩きやすい靴、軍手をご用意をお願いします。

※ 申込方法

- ・令和元年12月9日（月）締切り
 - ・FAX又はEメールで、裏面のお申込み用紙にご記入の上、下記の事務局宛てにお申込みください（Eメールの場合は、タイトルを「哺乳類調査申し込み」とし、本文に裏面の内容を記載してください。）。
- なお、ご提供いただいた個人情報は、本件以外に使用いたしません。



お問合せ・お申し込み先（下記のいずれかにお申し込み下さい。）
北州市役所観光課（担当：溝口（みぞぐち）・新井（あらい））
TEL：0551-42-1351 FAX：0551-42-5216
E-mail：kankou@city.hokuto.lg.jp

アジア航測株式会社（担当：仲條（なかじょう）・伊豆（いず））
TEL：044-967-6270 FAX：044-965-0040
E-mail：hokuto.br@aiiko.co.jp

冬の中山の哺乳類調査 申し込み用紙

申込日 令和元年 月 日

(1) お名前 (2) 年齢・性別 ※3名様以上の場合はコピーしてご利用下さい。	• お名前 (男・女) (歳)
	• お名前 (男・女) (歳)
	• お名前 (男・女) (歳)
(3) ご住所	〒
(4) 当日ご連絡先	
(5) その他	

FAXお申し込み先 (いずれかにお申込みください。)

- 北杜市役所観光課 FAX番号：0551-42-5216
- アジア航測株式会社 FAX番号：044-965-0040

申し込み締切 令和元年12月9日 (月)



南アルプス
ユネスコエコパーク