

【対策一覧表(継続箇所)】

◀H26年度～▶

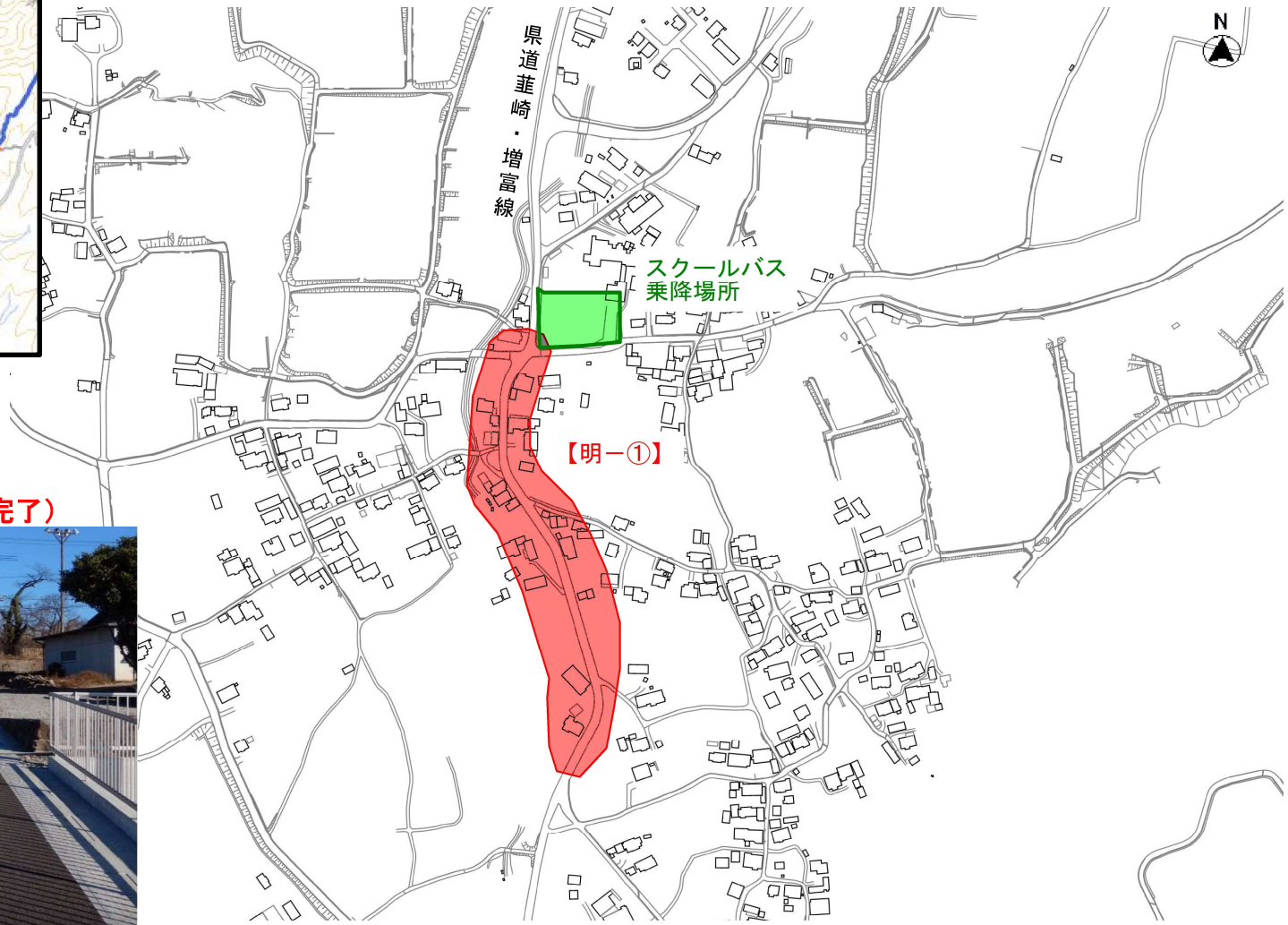
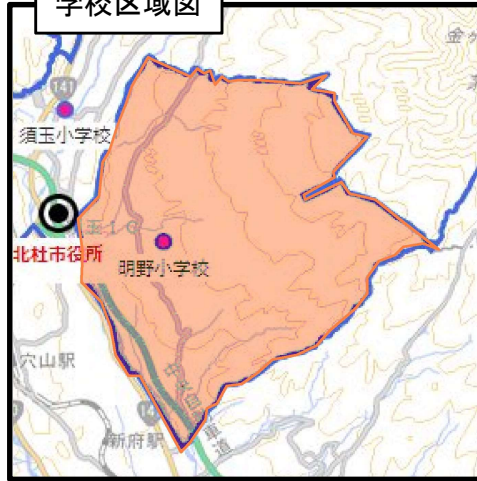
学校名	NO	箇所番号	危険箇所 (➤路線名)	危険内容	ハード 対策	ソフト 対策	事業主体	対策時期 (進捗状況)	対策内容
明野小学校	1	明-①	明野町小笠原(小泉牛乳店前)～明野町小笠原(原公民館前交差点) ➤(主)韭崎・増富線	現道は交通量も頻繁であり、歩道もないため大変危険である。	ア	—	(県)道路管理者	H25年度より事業実施 (R元年度完成)	歩道設置 (交差点改良)
須玉小学校	2	須-①	須玉町藤田214番地付近～県道小倉・百観音線 ➤市道須玉藤田5号線	現道が1.5m位しかなく、大変危険である。また、道路脇には大型の農業用水路があり大変危険である。	ア	—	(市)道路河川課	H26年度より事業実施 (R元年度完成)	路肩拡幅 (現道拡幅)
高根東小学校	3	東-①	高根町箕輪1741番地付近交差点 ➤市道村山東割・箕輪線	現道は変則の交差点であり、見通しが悪く大変危険である。	ア	—	(市)道路河川課	H26年度より事業実施	路肩拡幅 (交差点改良)
	4	東-②	高根町村山北割(八ヶ岳ふれあいホール)～高根町村山北割(高根東小学校) ➤(主)長坂・高根線	現道は交通量も多く、大型車の通行も頻繁であり、歩道も狭いため大変危険である。	ア	—	(県)道路管理者	R2年度より一部事業実施	歩道設置 (現道拡幅)
高根西小学校	5	西-①	高根町村山西割(JA梨北熱見支所前)～高根町村山北割(八ヶ岳ふれあいホール) ➤(主)長坂・高根線	現道は交通量も多く、大型車の通行も頻繁であり、歩道もないため大変危険である。	ア	—	(県)道路管理者	R2年度より事業実施	歩道設置 (現道拡幅)
高根東小学校 (旧高根北小学校)	6	北-①	高根町長澤1510番地付近～高根町長澤3番地付近 ➤国道141号	現道は交通量も多く、大型車の通行も頻繁であり、歩道もないため大変危険である。	ア	—	(県)道路管理者	H24年度より事業実施 (R2年度完成)	歩道設置 (現道拡幅)
長坂小学校	7	長-①	県道長坂・高根線(清光寺坂上交差点)～長坂小中学校 ➤市道長坂上条1号線	長坂小学校の統合に伴い、通学路の変更が生じたが、現道は隣接地に工場があるため大型車の通行も頻繁でもあり、歩道もないため大変危険である。	ア	—	(市)道路河川課	H22年度より事業実施	歩道設置 (現道拡幅)
	8	長-②	県道長坂・高根線(栗林公民館)～甲陵中高等学校 ➤市道大八田2号線	長坂小学校の統合に伴い、通学路の変更が生じたが、現道は交通量も頻繁であり、歩道もないため大変危険である。	ア	—	(市)道路河川課	H22年度より事業実施	歩道設置 (現道拡幅)
	9	長-③	長坂町大井ヶ森792番地付近～長坂町大井ヶ森701番地2付近 ➤(一)長沢・小淵沢線	現道は交通量も頻繁であり、歩道もないため大変危険である。	ア	—	(県)道路管理者	未実施	歩道設置 (線形改良)
	10	長-④	長坂町長坂上条2349番地付近(セブンイレブ前)交差点 ➤(主)長坂・高根線	現道は交通量も頻繁であり、その上、緩やかなカーブのため見通しが悪く、横断が大変危険である。	キ	—	北杜警察署	H27年度に事業実施 (対策済み)	信号機設置
白州小学校	11	白-①	白州町白須129番地付近～白州町白須157番地付近 ➤市道台ヶ原・白須2号線	現道が2m位しかなく、交通量も頻繁であり、歩道もないため大変危険である。	ア	—	(市)道路河川課	H23年度より事業実施 (R2年度完成)	歩道設置 (現道拡幅)
	12	白-②	白州町横手(横手簡易郵便局前)～白州町横手(沢上沢橋) ➤(一)駒ヶ岳公園線	現道は交通量も頻繁であり、歩道もないため大変危険である。	ア	—	(県)道路管理者	H27年度より事業実施 (用地買収中)	歩道設置 (現道拡幅)
各小学校	13	—	各危険箇所(横断歩道箇所等)	各小学校の交通量の多い通学路の交差点部が大変危険である。	—	C	(市)企画課	H25年度より事業実施	交通安全啓発活動

(ハード・ソフト対策・・・安全プログラム(Plan)より)

●要対策箇所図

【明野小学校】

学校区域図



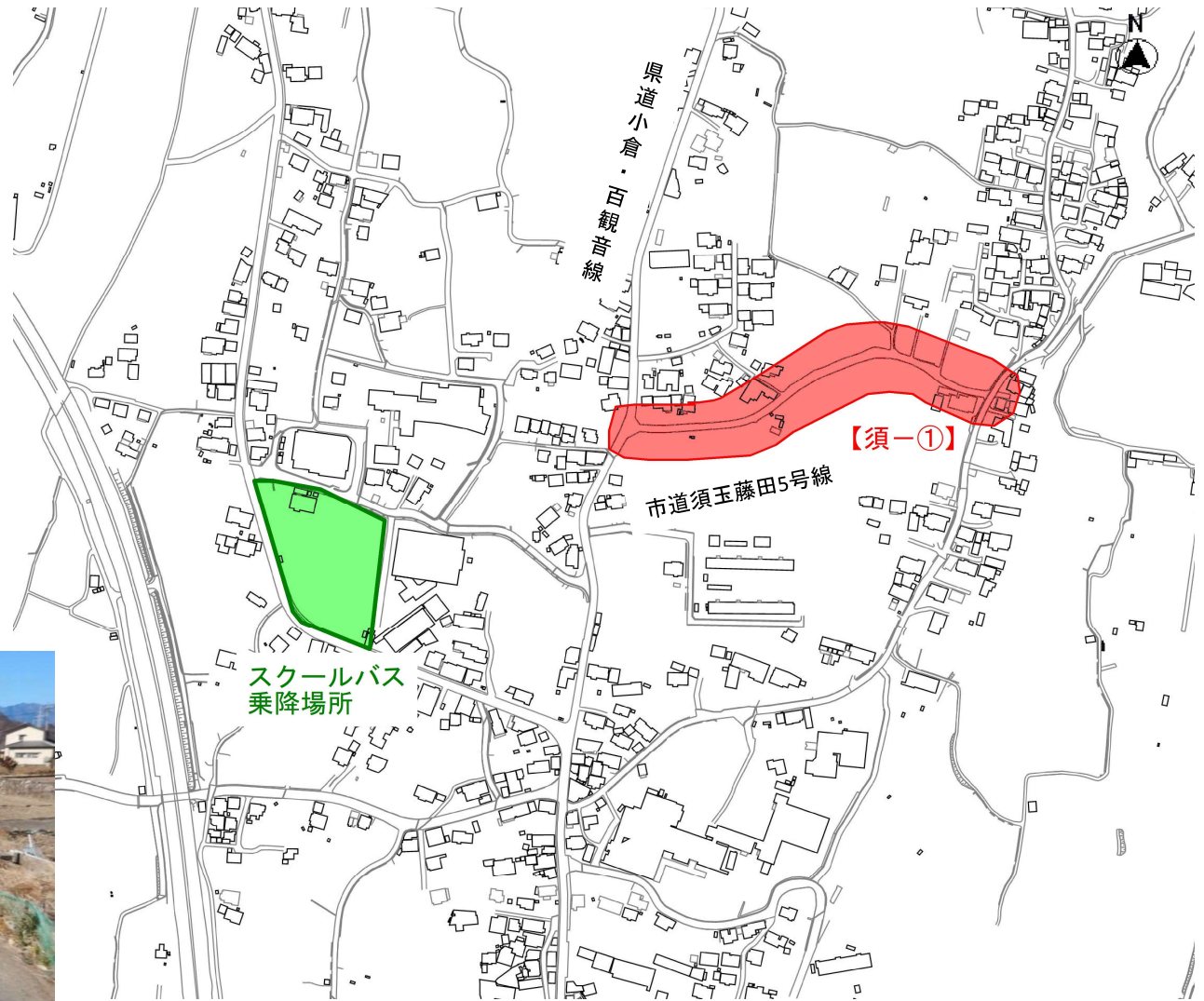
【明一①】（令和元年度対策完了）



●要対策箇所図

【須玉小学校】

学校区域図

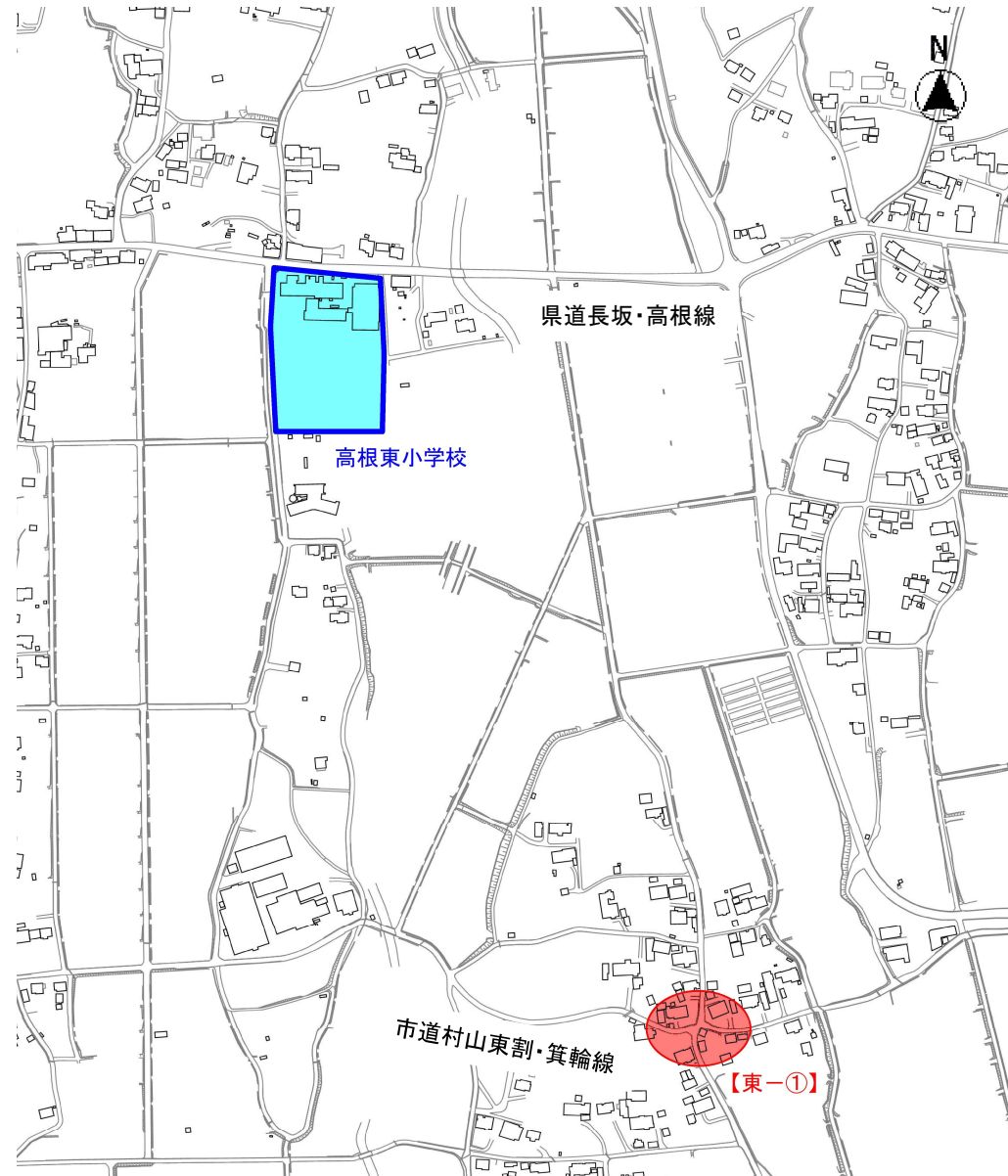


【須一①】（令和元年度対策完了）



●要対策箇所図

【高根東小学校】



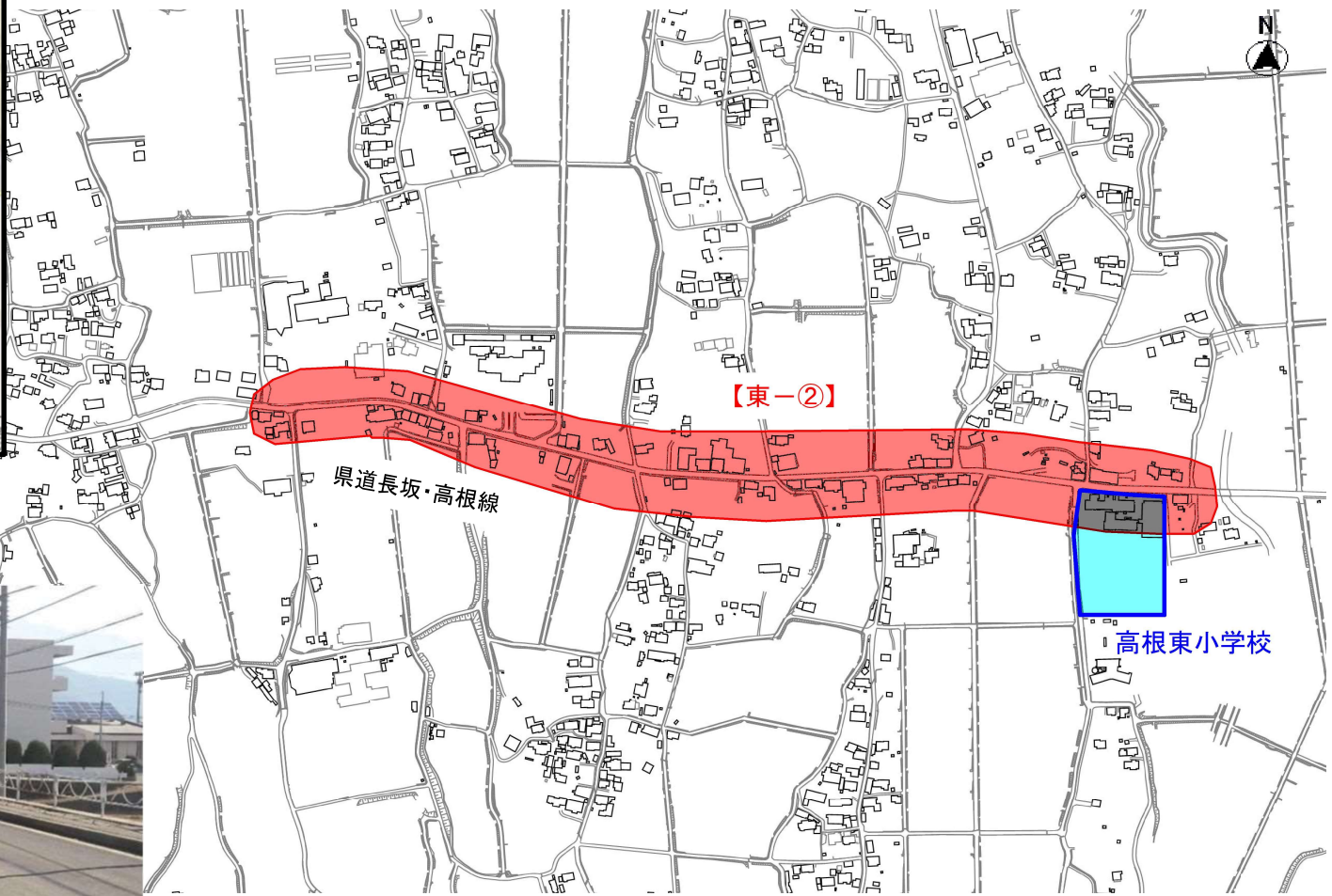
【東-①】



●要対策箇所図

【高根東小学校】

学校区域図

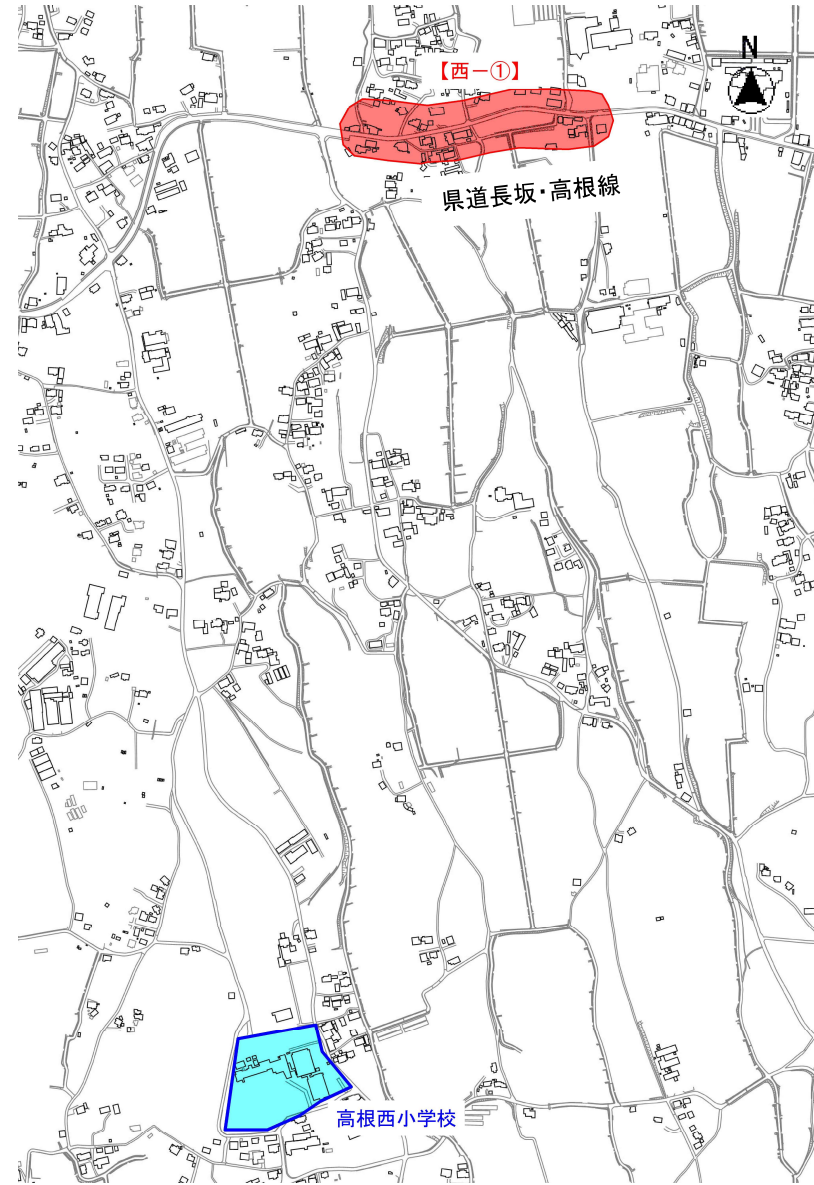


【東-②】



●要対策箇所図

【高根西小学校】

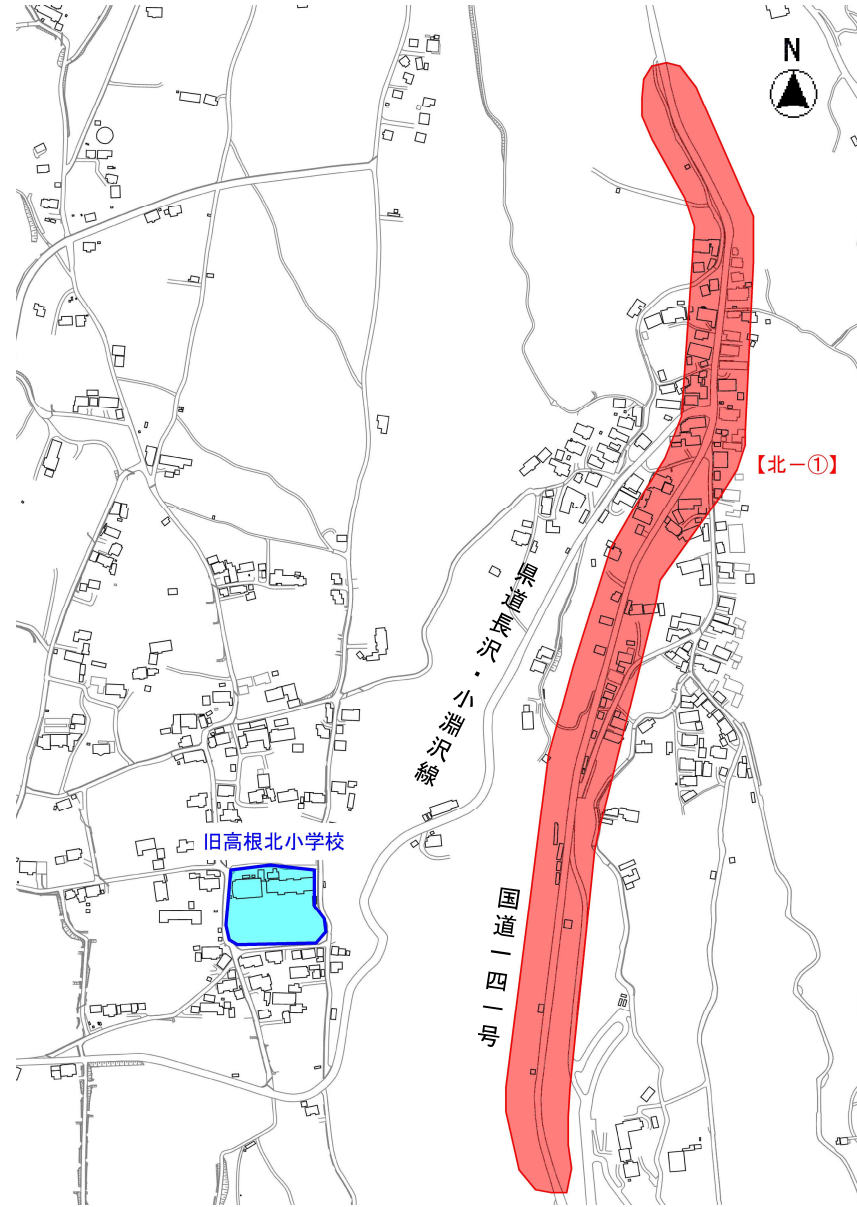


【西-①】



●要対策箇所図

【高根東小学校(旧高根北小学校)】



【北-①】（令和2年度対策完了）



●要対策箇所図

【長坂小学校】

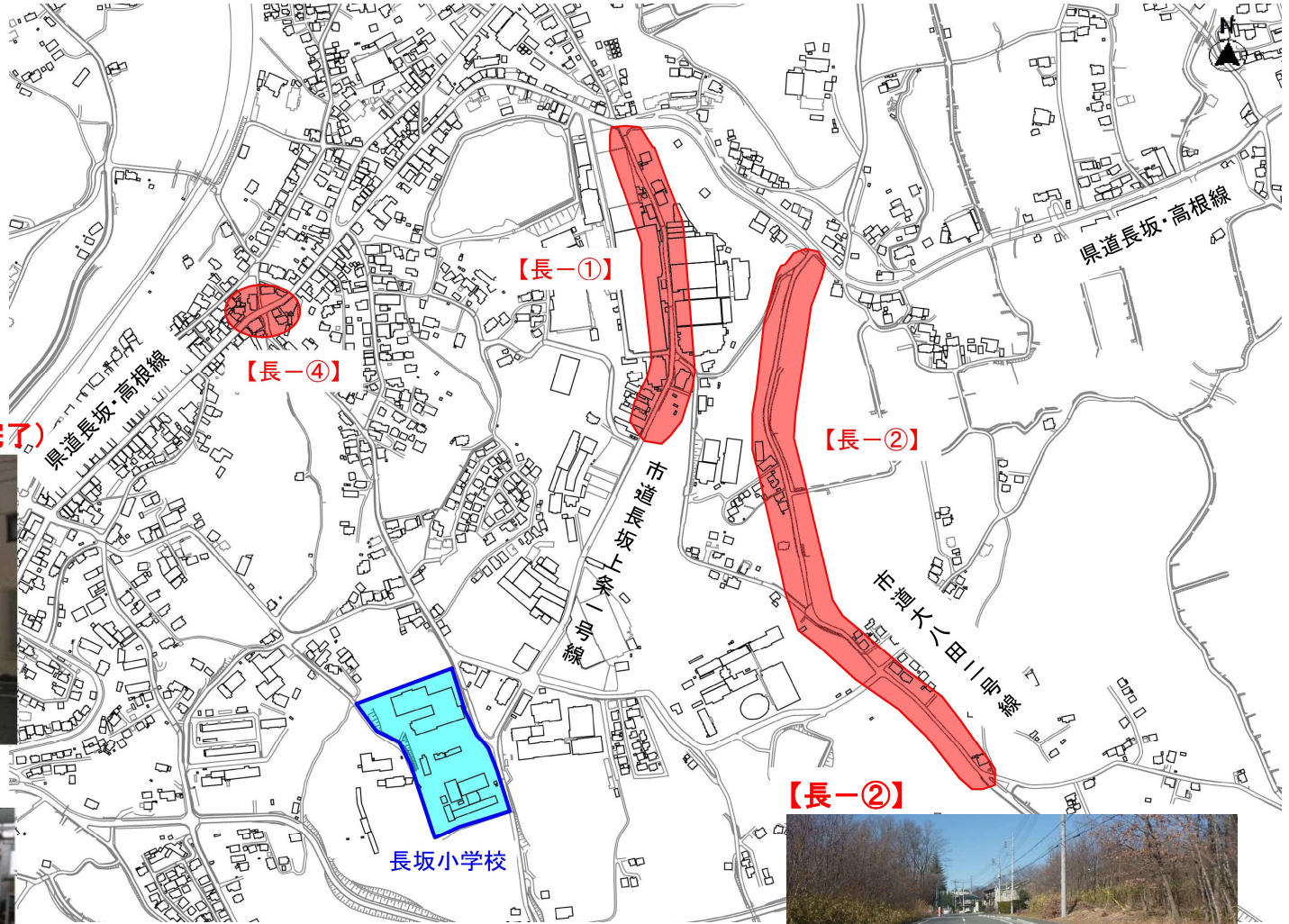
学校区域図



【長一④】 (平成27年度対策完了)



【長一①】



【長一②】



●要対策箇所図

【長坂小学校】

学校区域図



【長-③】

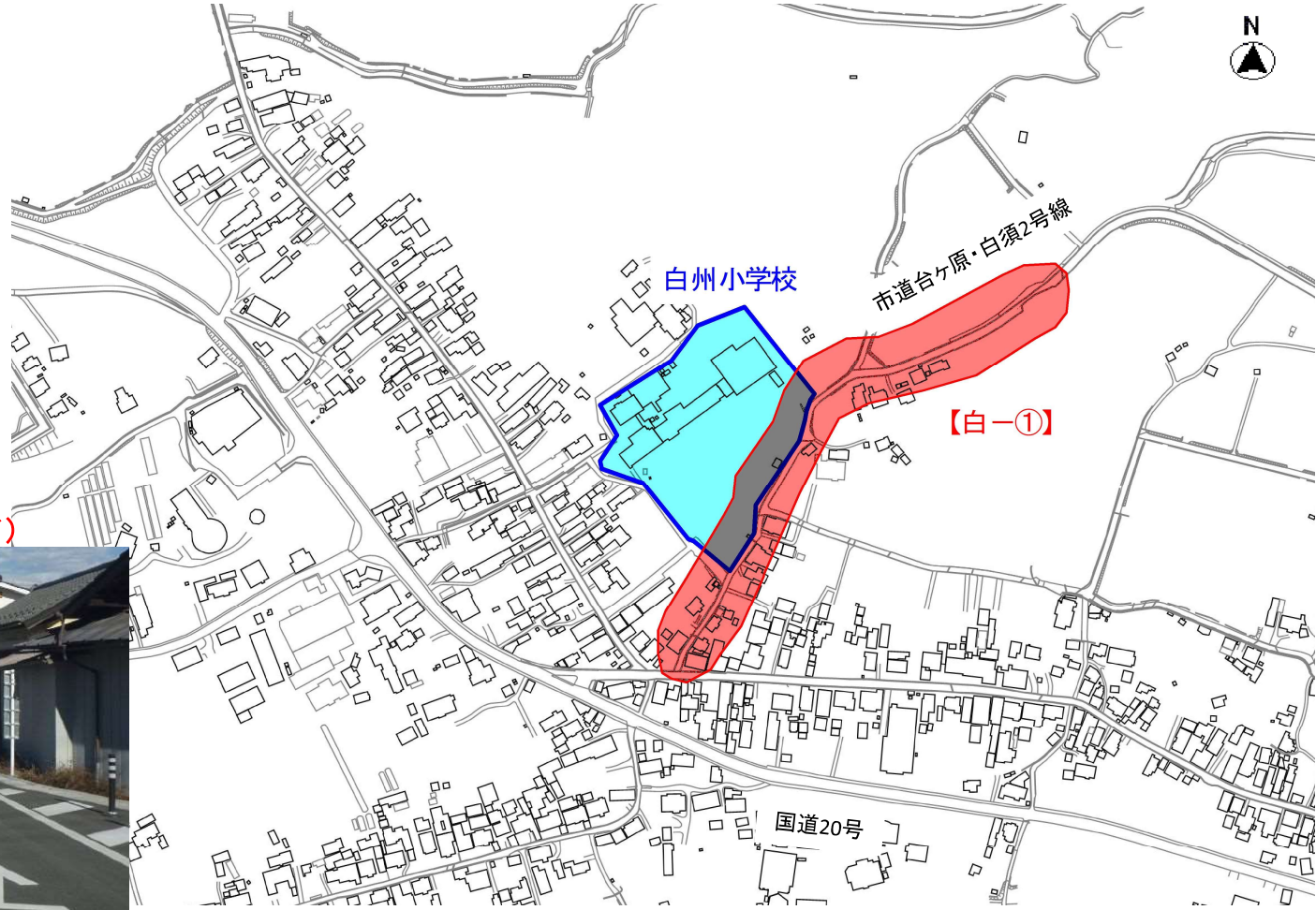


中央自動車道

●要対策箇所図

【白州小学校】

学校区域図



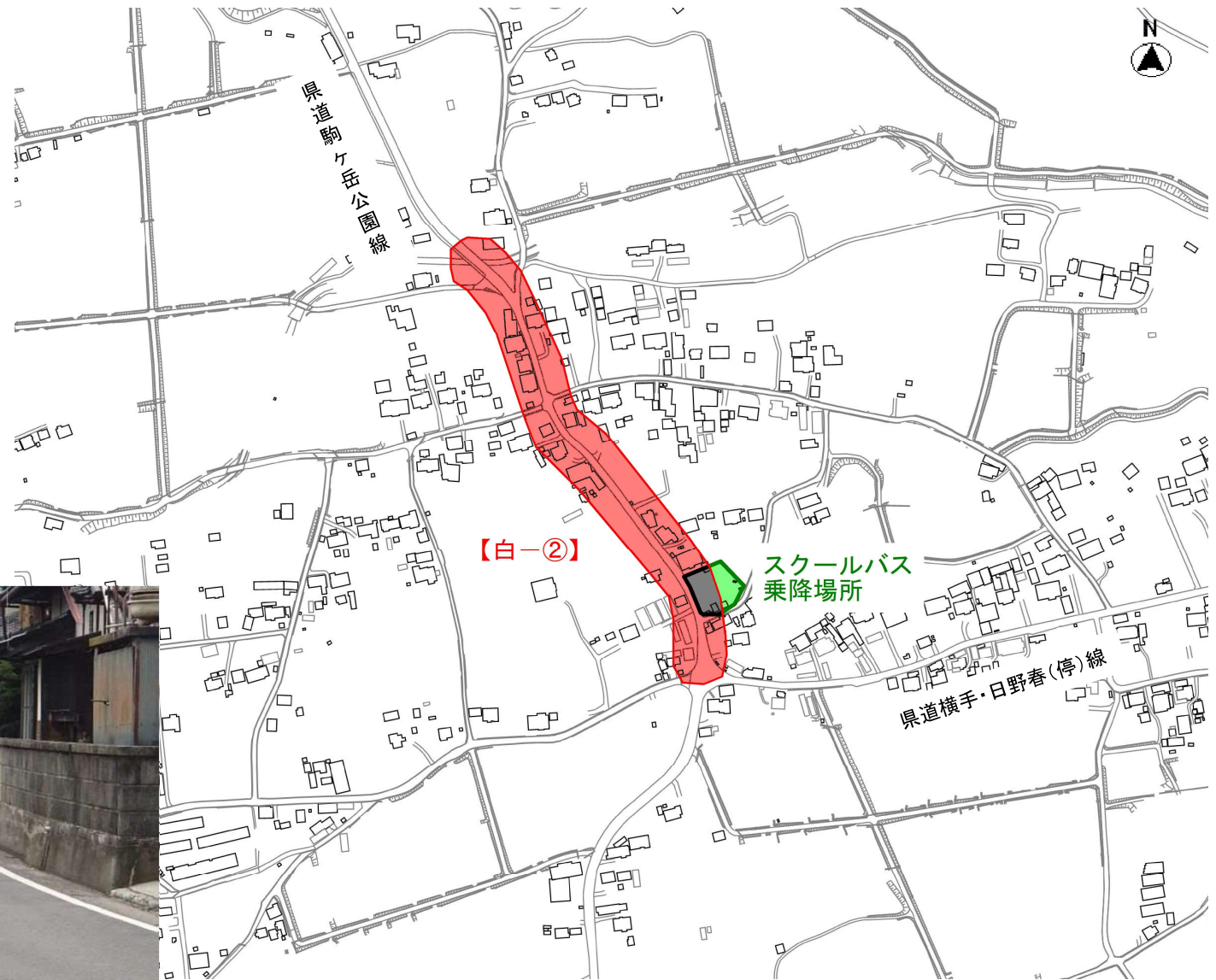
【白-①】 (令和2年度対策完了)



●要対策箇所図

【白州小学校】

学校区域図



【白-②】

