

給水装置工事申込書一式

記入例

北杜市上下水道局

給水装置工事(新設・改造・修繕・移設・撤去)申込書

北杜市上下水道事業管理者
北杜市長 様

※申込者自署
水道所有者名義人である
こと。

申込者

郵便番号(〒 -)

住所 ○○県○○市○○町○○○○-○

フリガナ 姓 名 北杜 太郎 印

電話番号 ○○○-○○○-○○○

申し込みするにあたり、北杜市水道事業給水条例及び同施行規程を遵守し、北杜市水道事業給水条例第5条により給水装置工事を申し込みます。

工事の理由・目的	新築のため		配水管	有・無
給水装置の所在	北杜市			
給水装置の種類	専用・共用・その他()			
指定工事業者	郵便番号	(〒 -)		
	指定店番号			
	住所			
	会社名及び代表者名	印		
	電話番号	F A X		
	給水装置工事主任技術者	免状番号	※厚生労働大臣からの免状番号を記入	携帯番号
	氏名	印		
使用者数	○○人			
量水器	口径 φ ○○ mm	加入負担金適用区分	市内・市外	
北杜市納入金	設計審査手数料	3,000 円	加入負担金	円
	完成検査手数料	2,000 円	量水器ボックス	円
	郵便払込用紙	有・無	納入金合計	円

利害関係者の同意書

私が所有している土地において、給水装置の設置工事を行うことに同意いたします。
また、今後市が修理等の業務のために立ち入り・掘削等しても一切異議申し立てしません。
所有権並びに、地上権、質権または使用貸借もしくは賃貸借による権利の移転による譲受人にこの同意を確実に引き継ぎます。

土地所有者承認

以下のように第三者の承認が必要な場合は記載すること。

- ・第三者の土地に給水管を埋設する場合。
- ・共有持ちの公衆用道路に給水管を埋設、またはそこから取り出しをする場合。

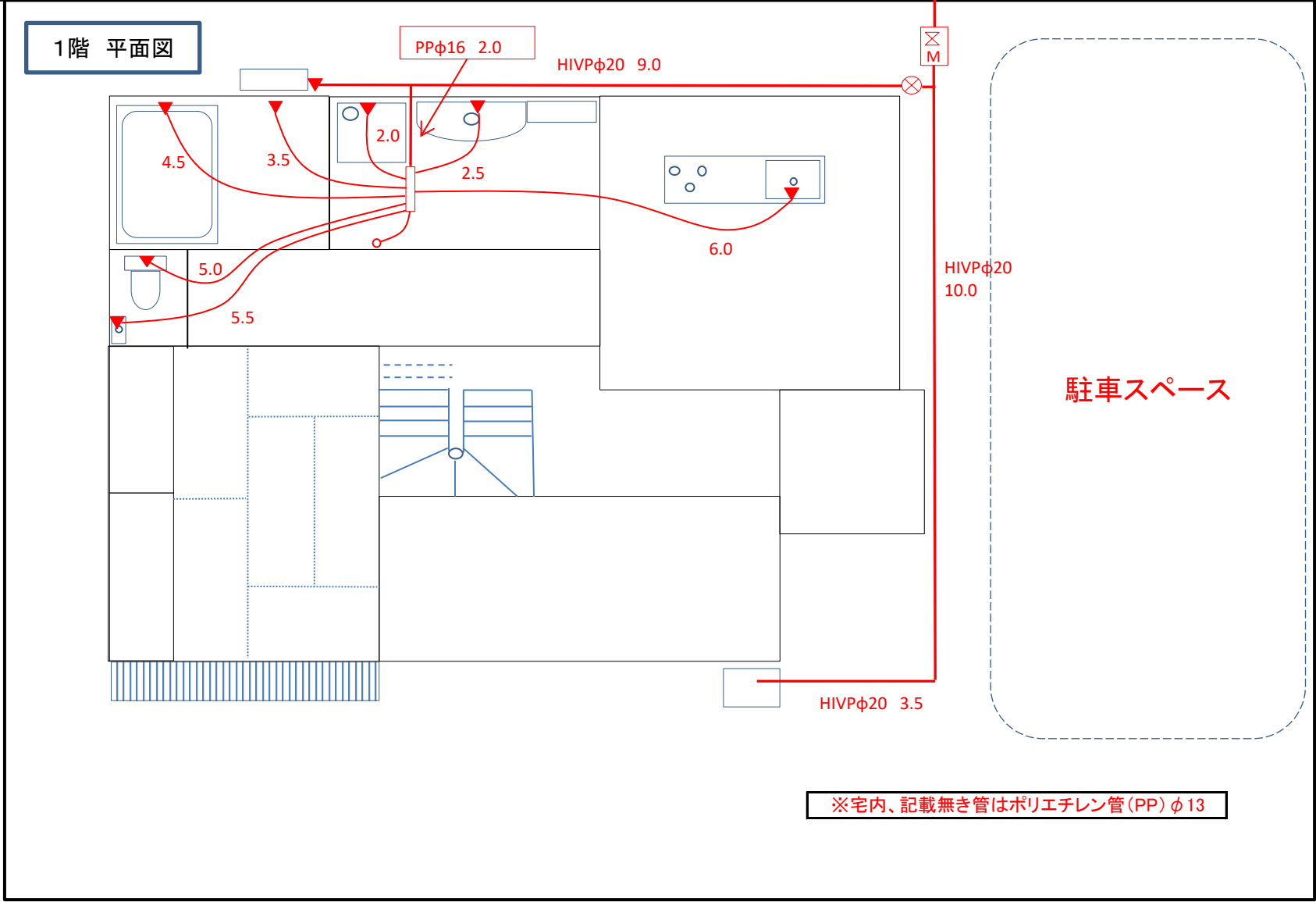
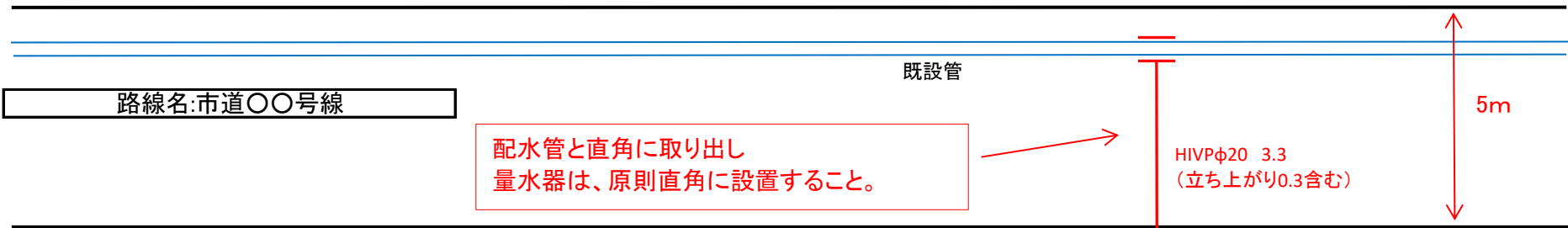
土地所有者承認

【委任欄】

給水装置工事(新設・改造・修繕・移設・撤去)申込書及び給水工事に関する一切の手續の行使を上記指定工事業者に委任します。

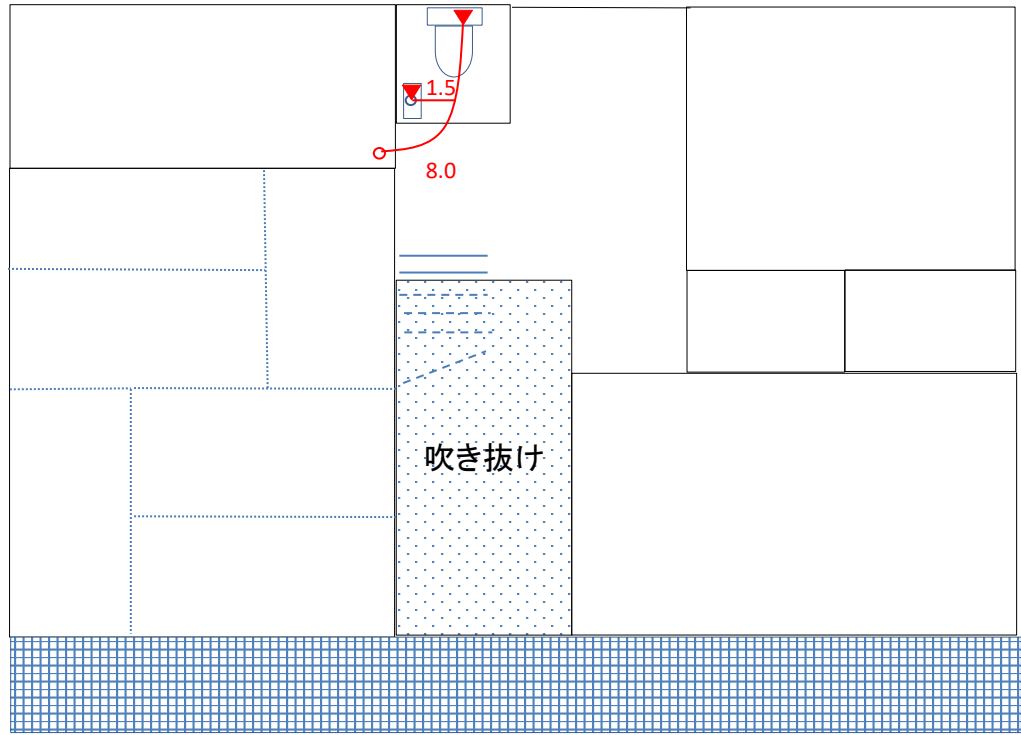
氏名

印



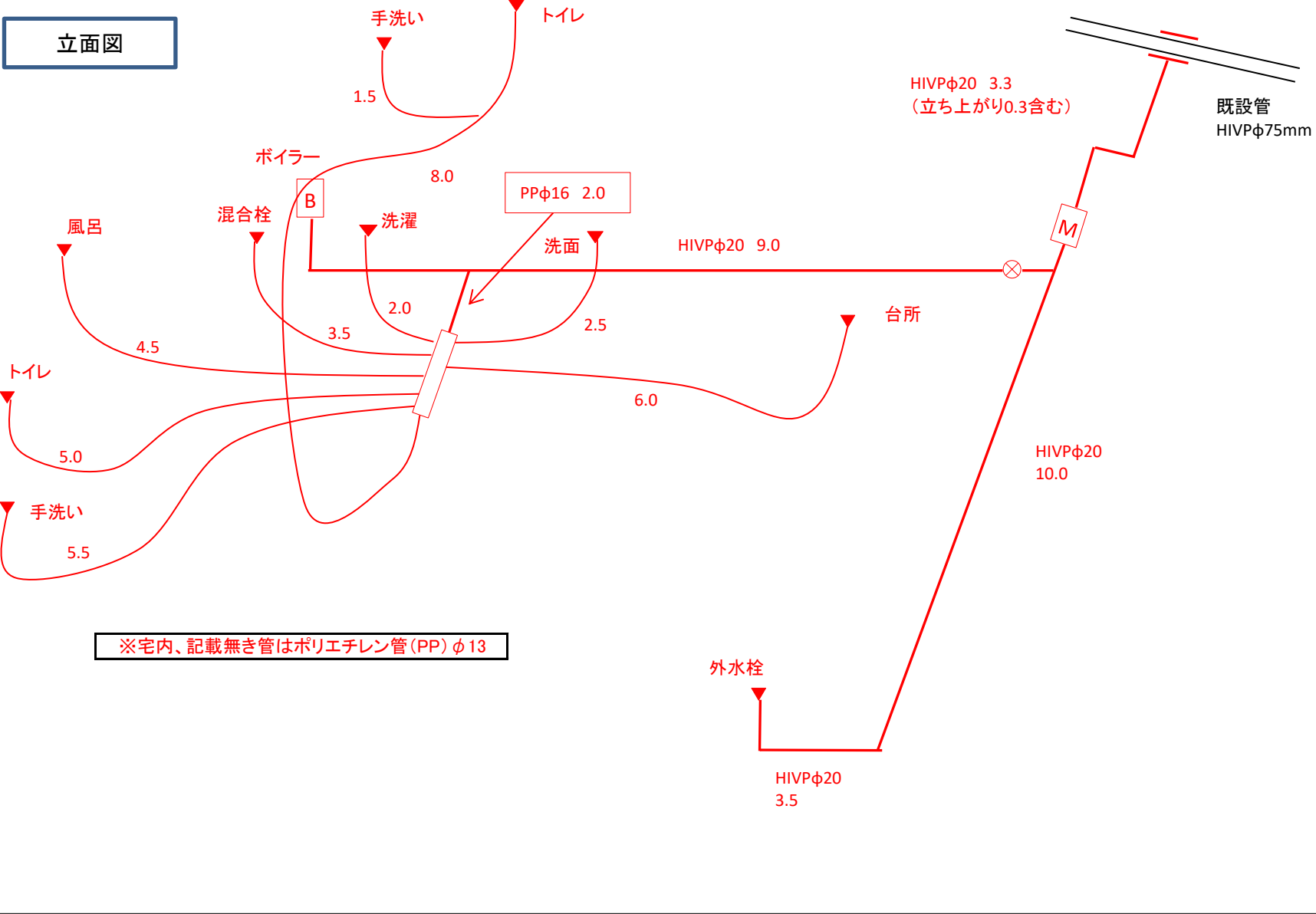
※宅内、記載無き管はポリエチレン管(PP)φ13

2階 平面図



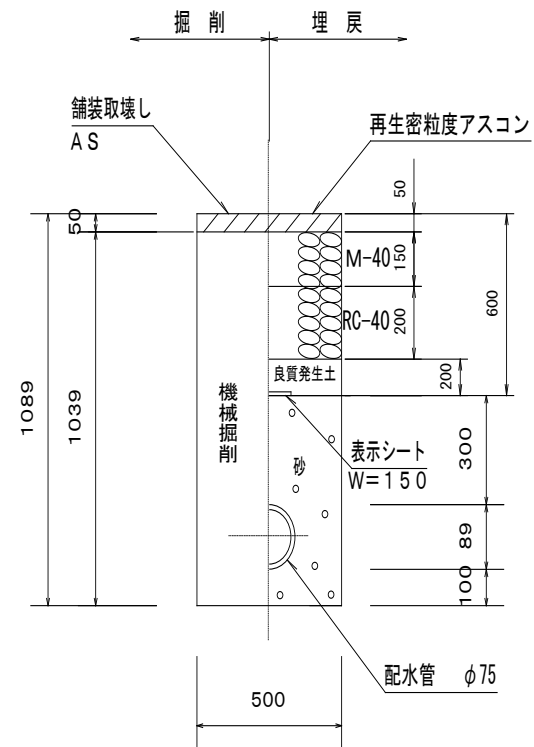
※宅内、記載無き管はポリエチレン管(PP)φ13

立面図



配水管がある場合

道路部標準掘削断面図



使用材料一覧表

給水装置工事の材料として、次の材料を使用したいので、確認をお願いいたします。

使用材料品名	形状及び型式	数量	単位	規格及び認証番号	設置場所
分水サドル	φ75×φ20	1	個	JWWA B 117	1次側
フレキシブルチューブ	φ20×600	1	個	(株)〇〇〇	1次側
水道用硬質ポリ塩化ビニル管(HIVP)	φ20	4.9	m	JIS K 6742	1次側
水道用硬質ポリ塩化ビニル管(HIVP)エルボ	φ20	2	個	JIS K 6743	1次側
水道用硬質ポリ塩化ビニル管(HIVP)ソケット	φ20	1	個	JIS K 6743	1次側
水道用硬質ポリ塩化ビニル管(HIVP)異径ソケット	φ20×φ13	1	個	JIS K 6743	1次側
止水栓	φ13	1	個	市指定品	1次側
水道用硬質ポリ塩化ビニル管(HIVP)	φ20	〇	m	JIS K 6742	2次側
水道用硬質ポリ塩化ビニル管(HIVP)エルボ	φ20	〇	個	JIS K 6743	2次側
水道用硬質ポリ塩化ビニル管(HIVP)ソケット	φ20	〇	個	JIS K 6743	2次側
水道用硬質ポリ塩化ビニル管(HIVP)異径ソケット	φ20×φ13	〇	個	JIS K 6743	2次側
水道用架橋ポリエチレン管	φ〇〇	〇〇	m	JIS K 6787	2次側
水道用架橋ポリエチレン管継手	φ〇〇	〇〇	個	JIS K 6788	2次側
混合水栓シャワー付き	φ13	1	個	TOTO	風呂
洗濯水栓	φ13	1	個	TOTO	洗濯場
ボールタップ	φ13	1	個	TOTO CS660B	トイレ
etc・・・					
<p>取り出しから器具付けまでで、使用する部材・器具について、上記のように記載。 その他規格が不明なものについては下記URL参照。 公益社団法人日本水道協会 品質認証センター URL: http://www.jwwa.or.jp/ninsyo_index.html 日本工業標準調査会 URL: https://www.jisc.go.jp/app/JPS/JPSO0020.html</p>					

※注意点

- ・ 記入欄上部より、1次側材料をすべて記載したのち、1行あけて2次側材料を記載すること。
- ・ 規格及び認証番号が不明な場合は、メーカー及び製品番号などを記入すること。
- ・ 給水器具については、設置場所を記入すること。
- ・ 給水器具に設置場所の記載がない場合は、竣工時に給水器具の写真を添付すること。
- ・ φ40mm以上の配水管には、明示テープを4ヶ所／本巻くこと。



上下水道総務課
課長 課長補佐 主任 担当
 回覧 **記入例 {開始} の場合**

令和 3年 4月 1日

給水装置使用 { **開始** / 廃止 } 届

届出日を記入してください。

北杜市上下水道事業管理者
北杜市長 様

所有者 住所 北杜市須玉町大豆生田〇〇〇〇番地
 フリガナ ホクト タロウ
 氏名 北杜 太郎 印
 電話 0551 (42) 〇〇〇〇

使用者 住所 同上
 フリガナ
 氏名 同上 印
 電話 ()

所有者と使用者が異なる場合は記入してください。

下記、給水装置の使用を { **開始** / 廃止 } したいので、北杜市水道事業給水条例第18条第1項の規定により届け出ます。
 なお、管理及び使用にあたっては、北杜市水道事業給水条例及び同施行規則を遵守します。

給水場所	北杜市 須玉 町 大豆生田〇〇〇〇番地		
[開始日 / 廃止日]	令和 3年 4月 1日		
※廃止の場合、条例第18条第1項第2号の定めにより、給水管の切断並びにメーターボックスの撤去が必要となり、工事費等は個人負担となります。 再度給水を希望する場合は、新規加入となりますのでご注意ください。			
理由	新築のため		
用途	1. 一般住宅 2. 別荘等 3. その他 ()		
転居先・送付先	※精算による追加徴収等でご連絡させていただく場合がありますので、必ず記入してください。		
	住所		
	フリガナ 氏名	電話	
備考			

理由を簡単に記入してください。

※事務処理欄 (市担当記入欄)

お客様番号		排水設備の有無	有 ・ 無
支払方法	1. □座振替 2. 納付書		
メーター検針	メーター番号	指針	
量水器取外し業者 (北杜市給水装置指定業者)	取外予定日： 平 成 年 月 日		



給水装置工事完成検査依頼書

北杜市上下水道事業管理者
北杜市長 様

※工事完了後、15日以内

年 月 日

申込者 住所 ○○県○○市○○町○○○○-○

氏名 北杜 太郎 ⑩

指定工事業者 ○○○○ ⑩

下記の給水装置工事が完成しましたので、検査をお願いします。

記

1. 給水装置場所

北杜市 ○○町 ○○ ○○

2. 工事の種類

新 設 ・ 改 造 ・ 修 繕 ・ 移 設 ・ 撤 去

3. 竣工年月日

年 月 日

添付書類

- 給水装置工事完成検査結果報告書(チェックリスト)
- 竣工図(施工内容の変更の有無に関わらず)
平面図・立面図・管割図(配水管がある場合)・掘削断面図(配水管がある場合)
- オフセット図(分水箇所3点)
- 移管書
- 申請書類で、内容に変更があった書類すべて
- 工事写真(現地確認により目視で確認ができないもの)
①着工前 ②分水状況 ③量水器設置状況 ④配管・埋設状況
⑤耐圧試験状況・自然水圧測定状況 ⑥完成後

※ 1次側・2次側において、目視で確認ができない工種について、写真を添付すること。

※ 撤去の場合(①着工前 ②止水状況 ③完成後)

※ 工事完了後、15日以内に提出してください。

市事務 処理覧	検査実施日	年 月 日	:	~
	受検者への連絡日	年 月 日	窓口・電話・その他()	

連絡先 ()

移 管 書

年 月 日

北杜市上下水道事業管理者
北杜市長 様

申込者 (自署)
住 所
氏 名 印

給水管の布設に伴い、維持・管理のため配水管分水箇所から量水器までを移管するとともに、一切の権限を北杜市に委譲します。

なお、給水管布設箇所が私有地にあるときは、市が修理等の業務のために掘削等しても、申込者は一切異議申し立てしません。

所有権、地上権、質権または使用貸借もしくは賃貸借による権利の移転による譲受人にこの移管書を確実に引き継ぎます。

記

場 所 どこから

自： 北杜市 ○○町○○ ○○ 番地

至： 北杜市 ○○町○○ ○○ 番地

内 訳 どこまで

口 径 $\phi 20$ mm フレキを含めた延長を記載

管延長 5.5 m (フレキ 含・無)

移管箇所図：別紙竣工図のとおり

寄 附 移 管 書

年 月 日

北杜市上下水道事業管理者
北杜市長 様

申込者 (自署)
住 所
氏 名 印

新たに設置する下記配水管等施設を寄附・移管するにあたり、全ての権利・権限を北杜市に委譲するとともに、その権利・権限について、今後一切主張しないことを確約します。

なお、配水管等施設の設置箇所が私有地にあるときは、市が分岐又は修理等の業務のために掘削等しても、一切異議申し立てしません。

所有権、地上権、質権または使用貸借もしくは賃貸借による権利の移転による譲受人にこの寄附移管書を確実に引き継ぎます。

記

配水管等施設の所在

どこから

自： 北杜市 ○○町○○ ○○ 番地

至： 北杜市 ○○町○○ ○○ 番地

内 訳

どこまで

管 種 HIVP

口 径 φ75 mm

管延長 100 m

消火栓 基

寄附移管箇所図：別紙竣工図のとおり

給水装置工事

写真撮影例集

北杜市上下水道局

工 事 写 真 帳

工事番号 北杜〇水 第 号 年 月 日

工事名 宅 給水装置工事

工事場所 北杜市 町 番地

工 期 着 手 年 月 日

竣 工 年 月 日

施工業者 ○ ○ ○ ○ ○



完成
2次側



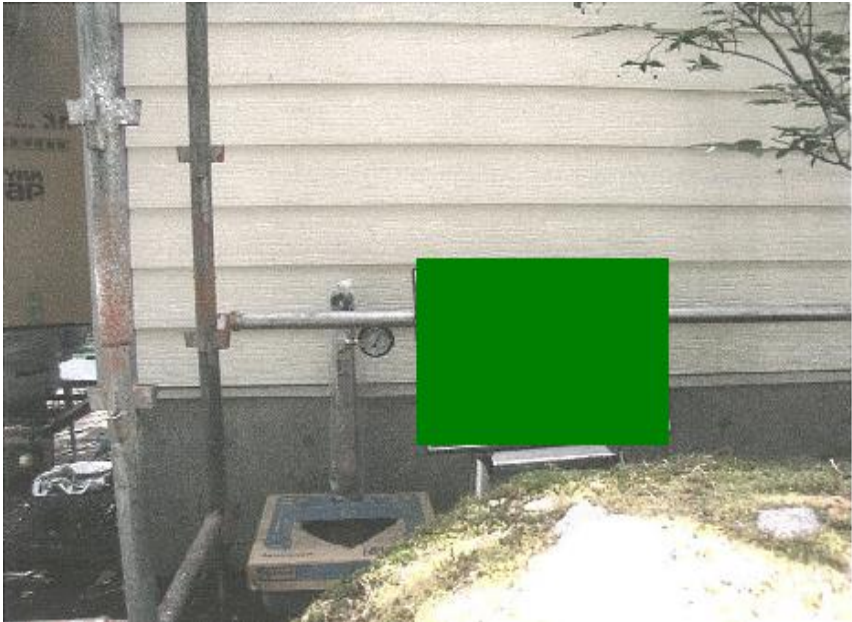
2次側配管耐圧テスト
開始
AM〇 : 〇〇



2次側配管耐圧テスト
終了
AM〇 : 〇〇
漏水なし



2次側配管耐圧テスト
近距離



自然圧検測
○. ○○MP a